



Rund 3000 Campingplätze zur Auswahl

ÖSTERREICH

Reiseinformation.....	30
Vorarlberg.....	VB..... 34
Nordtirol.....	NT..... 40
Osttirol.....	OT..... 71
Stadt und Land Salzburg.....	SA..... 73
Oberösterreich.....	OÖ..... 85
Niederösterreich.....	NÖ..... 93
Wien.....	WI..... 99
Burgenland.....	BL..... 100
Steiermark.....	SM..... 102
Kärnten.....	KT..... 112

ITALIEN

Reiseinformation.....	144
Valle d'Aosta.....	AO..... 150
Piemonte.....	PM..... 153
Lago Maggiore.....	LM..... 158
Lombardia.....	LB..... 166
Liguria.....	LG..... 174
Alto Adige/Südtirol.....	ST..... 187
Trentino.....	TN..... 207
Lago di Garda.....	GS..... 221
Friuli Venezia Giulia.....	FR..... 252
Veneto.....	VE..... 260
Emilia-Romagna.....	ER..... 295
Marche.....	MA..... 310
Abruzzo, Molise.....	AB..... 315
Puglia, Basilicata.....	PU..... 320
Toscana.....	TO..... 334
Umbria.....	UM..... 368
Lazio.....	LA..... 373
Campania.....	CM..... 382

Calabria.....	CL..... 388
Sicilia.....	SI..... 393
Sardegna.....	IS..... 403

SCHWEIZ

Reiseinformation.....	422
Fürstentum Liechtenstein.....	FL..... 426
Kanton Graubünden.....	GR..... 426
Ostschweiz.....	OS..... 436
Stadt und Kanton Zürich.....	ZR..... 441
Nordwestschweiz.....	NZ..... 442
Zentralschweiz.....	ZS..... 445
Stadt und Kanton Bern.....	BE..... 450
Kantone Jura, Neuchâtel, Fribourg und Vaud.....	VD..... 462
Lac Léman/Genfer See.....	GE..... 470
Canton Valais/Kanton Wallis.....	VS..... 472
Canton Ticino/Kanton Tessin.....	TI..... 479

FRANKREICH

Reiseinformation.....	490
Grand-Est.....	GT..... 494
Paris, Île-de-France.....	PA..... 511
Hauts-de-France.....	HF..... 517
Normandie.....	NO..... 523
Bretagne.....	BR..... 537
Bourgogne-Franche-Comté.....	BC..... 572
Centre-Val de Loire.....	VL..... 587
Pays de la Loire.....	PL..... 597
Auvergne-Rhône-Alpes (Ost).....	RA..... 623
Auvergne-Rhône-Alpes (West).....	AU..... 664
Nouvelle-Aquitaine (Nord).....	NA..... 672
Nouvelle-Aquitaine (Süd).....	AQ..... 690

Provence-Alpes-Côte d'Azur.....	PO..... 734
Occitanie (Ost).....	LR..... 787
Occitanie (West).....	PY..... 833
Corse/Korsika.....	CO..... 852

ANDORRA

Reiseinformation.....	868
Campingplatzauswahl.....	AN..... 870

SPANIEN

Reiseinformation.....	872
Cataluña.....	CT..... 876
Comunidad Valenciana.....	VA..... 930
Region de Murcia.....	MU..... 951
Andalucía.....	AD..... 954
Aragón.....	AR..... 970
Castilla, La Mancha.....	CS..... 973
Madrid.....	MD..... 974
Extremadura.....	EX..... 977
Navarra.....	NV..... 978
La Rioja.....	RJ..... 980
Castilla y León.....	CY..... 981
País Vasco.....	PV..... 986
Cantabria.....	CN..... 988
Principado de Asturias.....	AS..... 990
Galicia.....	GA..... 993
Illes Balears.....	BA..... 998

PORTUGAL

Reiseinformation.....	1002
Campingplatzauswahl.....	PG..... 1005

UNGARN

Reiseinformation.....	1026
Ungarn ohne Plattenseegebiet.....	HU..... 1030
Balaton/Plattensee.....	HP..... 1045

SLOWENIEN

Reiseinformation.....	1052
Campingplatzauswahl.....	SV..... 1055

KROATIEN

Reiseinformation.....	1068
-----------------------	------

Campingplatzauswahl.....	HR..... 1074
--------------------------	--------------

MONTENEGRO

Reiseinformation.....	1160
Campingplatzauswahl.....	MN..... 1164

BOSNIEN UND HERZEGOWINA

Reiseinformation.....	1168
Campingplatzauswahl.....	HZ..... 1171

SERBIEN

Reiseinformation.....	1174
Campingplatzauswahl.....	RS..... 1178

NORDMAZEDONIEN

Reiseinformation.....	1182
Campingplatzauswahl.....	MZ..... 1185

ALBANIEN

Reiseinformation.....	1186
Campingplatzauswahl.....	AA..... 1188

GRIECHENLAND

Reiseinformation.....	1190
Westliches Makedonien, Thessalien, Mittelgriechenland, Epirus.....	GM..... 1194
Östliches Makedonien, Chalkidiki, Thrakien.....	GC..... 1201
Peloponnes.....	GP..... 1206
Griechische Inseln.....	GI..... 1217

RUMÄNIEN

Reiseinformation.....	1228
Campingplatzauswahl.....	RO..... 1232

BULGARIEN

Reiseinformation.....	1238
Campingplatzauswahl.....	BN..... 1241



So bewertet der ADAC

Die aktuelle Gesamtbewertung



Die europaweit einheitliche ADAC Klassifikation bildet mit fünf möglichen Sternen das Angebotsniveau eines Campingplatzes ab und ermöglicht so – auch über die Grenzen der Urlaubsländer hinweg – den schnellen Vergleich verschiedener Plätze. Die ADAC Klassifikation beruht auf strengen Kriterien. Anders als die meisten anderen Klassifikationssysteme im Campingmarkt werden neben rein zahlenmäßigen Aspekten gleichrangig auch die Qualitätsfaktoren berücksichtigt.

Bewertungsskala von 0,0 bis 5,0



Die Gesamtbewertung setzt sich auch aus den Detailbewertungen der fünf zentralen Leistungsaspekte eines Campingplatzes zusammen. Wie gut ein Platz in den einzelnen Kategorien aufgestellt ist, lässt sich an der betreffenden Note auf einer Fünferskala oder am Befüllungsgrad des gelben Bewertungsbalkens ablesen. Nicht alle Angebotsbereiche sind für den Gast gleich wichtig. Deshalb wird die Bewertung des Platzgeländes doppelt gewichtet, während die Sanitäreinrichtungen im Rahmen der Gesamtbewertung dreifach zählt. Shopping/Versorgung, Freizeitangebote und Bademöglichkeiten werden jeweils einfach gewertet.

Standplätze für Touristen in Größe und Ausstattung sowie Campinggesamtanlage in Gestaltung und Pflege



Der erste Bewertungsbalken widmet sich dem Platzgelände. Ins Gewicht fällt hier insbesondere die Standplatzsituation. Die Bewertung fällt umso besser aus, je größer die Standplätze sind. Auch ein hoher Anteil parzellierter, klar abgegrenzter Standplätze schlägt sich positiv nieder. Spitzenbewertungen sind Plätzen vorbehalten, die neben einer nahezu vollständigen Parzellierung Standplatzgrößen von durchschnittlich

120 Quadratmetern aufweisen. Außerdem muss jeder Standplatz über einen eigenen mit 16 Ampere abgesicherten Stromanschluss verfügen. Auch WLAN-Empfang am Standplatz sowie eine ausreichende Anzahl an kombinierten Abwasser-/Frischwasseranschlüssen gehören heute zum gehobenen Standard. Zudem werden die gemeinschaftlich genutzten Bereiche des Campingplatzes in dieser Kategorie bewertet, z. B. die kundenfreundliche Ausstattung der Rezeption, die Parkmöglichkeiten im Einfahrtsbereich, die Beschilderung sowie die Pflege und Gestaltung des Platzgeländes.



Der zweite Bewertungsbalken kennzeichnet die Sanitäreinrichtungen. Hier kommen zunächst die Stückzahlen ins Spiel, also die Frage, ob auch bei Vollbelegung genügend Sanitäreinrichtungen vorhanden sind. Auch die Qualität fließt in die Bewertung ein, also der Erhaltungszustand und die Sauberhaltung sowie bauliche Gegebenheiten (z. B. hochwertige Baumaterialien, ausreichende Beleuchtung und Belüftung, sinnvolle räumliche Gliederung).

Sanitäreinrichtungen auf dem Campingplatz in Quantität und Qualität



Der mittlere Balken charakterisiert das Versorgungsangebot. Damit werden zunächst die verschiedenen Einkaufsmöglichkeiten vom Kiosk über den Lebensmittelladen bis zum Supermarkt bewertet. Zudem fließt hier auch das gastronomische Angebot eines Campingplatzes mit ein, vom schlichten Imbiss bis zum veritablen Gourmetrestaurant.

Einkaufsmöglichkeiten und Gastronomieangebote auf dem Campingplatz



Was ein Campingplatz an Freizeitgestaltung bietet, lässt sich am vierten Bewertungsbalken ablesen. Umfang und Qualität der Freizeiteinrichtungen (z. B. Kinderspielflächen, Sportanlagen oder Wellnessoasen) entscheiden über die erreichte Bewertung. Animationsprogramme werden ebenfalls in diesem Bereich bewertet. Manche Campingplätze mit Spitzenbewertung bieten in den Sparten Sport und Unterhaltung sowie Animation für Kinder ein tägliches Vollprogramm.

Kinderspielflächen, Sport- und Wellnessanlagen sowie Animation



Die Bademöglichkeiten rangieren ganz oben bei der Wahl des Campingplatzes und werden im fünften und letzten Balken abgebildet. Einerseits können Campingplätze hier mit ihren angrenzenden Stränden an Meer, See oder Fluss punkten. Je großzügiger diese Strände ausfallen und je besser sie ausgestattet und gepflegt sind, desto höher ist die Bewertung. Zum anderen werden in dieser Kategorie auch Schwimmbäder klassifiziert. Die entscheidenden Bewertungsfaktoren sind die vorhandene Wasserfläche im Verhältnis zur Aufnahmekapazität des Campingplatzes, die architektonische Gestaltung sowie die Instand- und Sauberhaltung der Pools.

Schwimmbäder in Gestaltung und Größe sowie Badestrände

KROATIEN



Hauptstadt: Zagreb
Währung: Euro (ab 1.1.2023)
Zeitzone: UTC+1 MEZ,
UTC+2 MESZ (März bis Okt.)
Ländervorwahl: +385

**Mehrwertsteuer auf
Übernachtungen:** 13 %
Promillegrenze: 0,5, für Fahrzeuge über
3,5 t zGG und Fahrer unter 25 Jahren 0,0
**Notrufnummern Rettung/
Polizei:** 112

Umag

Das »Eingangstor nach Kroatien« bezaubert mit hübschen Buchten, glasklarem Wasser und einer hübschen Altstadt mit zahlreichen musikalischen und kulinarischen Festivals.



ZAGREB

Velika Gorica

Osijek

Sisak

Karlovac

Rijeka

Slavonski Brod

Pula

Nationalpark Plitvicer Seen

Durch die weiße Seekreide am Grund schillern die Plitvicer Seen türkis und grün. Berühmt sind vor allem jene, die sich in Kaskaden ergießen.

Zadar

3000 Jahre Geschichte treffen auf atemberaubende Landschaft mit senkrechten Steilküsten, blühenden Almwiesen, Pinien- und Olivenhainen.

Zadar

Nationalpark Krka

Stromschnellen, Wasserfälle, schiffgesäumte Seen – der smaragdgrüne Karstfluss Krka prägt den gleichnamigen Nationalpark, den man zu Fuß, per Fahrrad oder mit dem Boot erkunden kann.

Šibenik

Split

Spliter Archipel

Die Makarska-Riviera lockt mit weißen Kiesstränden, duftenden Kiefernwäldern und Sonneninseln in Lavendelblau. In den Städten ist die Vergangenheit lebendig. Splits Wurzeln reichen sogar bis in die Antike zurück.

Dubrovnik

0 40 80 km

Küstenorte, die sich direkt aus Buchten mit kristallklarem Wasser erheben und aus denen die adriatypischen spitzen Kirchtürme in den stahlblauen Himmel wachsen. Verwinkelte, lebhaft Gassen mit einladenden Geschäften und Restaurants, aus denen es nach gegrilltem Fisch und mediterranem Gemüse duftet. Buchten zum Baden und antike Stätten zum Staunen. Das macht Kroatien zu einem der beliebtesten Urlaubsziele der Deutschen. Aber es sind nicht nur die 1778 Kilometer zerklüfteter Küste und die mehr als 1200 Inseln – die meisten davon unbewohnt –, die das Land so attraktiv machen. Zwischen Adriaküste und Donau gibt es noch so viel mehr: glasklare Seen, die sich in Kaskaden ergießen, Wasserfälle und karstiges Gebirge, Nationalparks mit tiefen Wäldern, sanften Almwiesen und Schluchten oder Bauernland mit barocken Kirchen und Weinbergen vor den Toren Zagrebs. Kroatien ist für Wassersportler und Segler ebenso attraktiv wie für Wanderer und Kletterer, die hier an einigen Orten paradiesische Bedingungen vorfinden.

Campingurlaub ist im ganzen Land möglich, wobei sich das Angebot auf die Küste konzentriert. Vor allem hier ist der Standard sehr hoch. Durch den muster-gültigen Ausbau der Nord-Süd-Autobahn A1/E71 einschließlich seiner Rastplätze mit kostenfreien VE-Stationen (teils auch mit Stromversorgung) sind die Ferienanlagen der mittleren und südlichen Dalmatinischen Küste schneller erreichbar geworden. Die oft besonders idyllisch gelegenen Campingplätze auf den vorge-lagerten Inseln sind dank der gut organi-sierten Inselfähren bestens angebunden. Seit 2022 verbindet eine mautfreie Brücke die Halbinsel Pelješac mit dem Festland, so dass Süddalmatien nun ohne Transit über Bosnien und Herzegowina erreichbar ist. Auf größeren Plätzen gehören Anima-tionsprogramme zum Standard und wer-den durch Ausflugsangebote externer An-bieter ergänzt. Einige Anlagen begeistern vor allem Familien mit weitläufigen Pool-

landschaften und wilden Wasserrutschen. Viele Campanganlagen sind mit Hotels und Marinas zusammengeschlossen, wodurch sich die Palette der Urlaubsaktivitäten noch erweitert. Auch die Auswahl von Mietun-terkünften ist groß und nimmt stetig zu.



Einfach spektakulär sind die 16 über Kaskaden verbundenen Plitvicer Seen.

landschaften und wilden Wasserrutschen. Viele Campanganlagen sind mit Hotels und Marinas zusammengeschlossen, wodurch sich die Palette der Urlaubsaktivitäten noch erweitert. Auch die Auswahl von Mietun-terkünften ist groß und nimmt stetig zu.

Besonderheiten

Rechtzeitig buchen

Juli und August sind an der kroatischen Küste die beliebtesten Ferienmonate. Dann kann es eng werden, und wer nicht frühzeitig reserviert hat, steht vor aus-gebuchten Plätzen. In der Hochsaison kommt es mitunter zu Überlastungen und den damit verbundenen negativen Begleiterscheinungen, wie Engpässen bei der Warmwasserversorgung sowie beim Service- und Reinigungspersonal.

Engstellen

Es gibt herrlich gelegene Campingplätze mit bester Aussicht. Doch bisweilen macht die Hanglage für Ungeübte oder mit gro-ßen Wohnmobilen und Caravans das Ein-parken schwer. Einige Gastgeber bieten Unterstützung an.

Was man (wirklich) wissen muss

Höchster Berg:
Dinara, 1831 m

Größte Inseln:
Cres und Krk, je
406 km²

Anzahl der Inseln:
1255, davon sind 50
bewohnt

**Kleinste Stadt der
Welt:**
Hum, 20 Einwohner

**Ältester Nationalpark
Südosteuropas:**
Nationalpark Plitvicer
Seen, seit 1949

**Älteste Universität
Kroatiens:**
Zadar, seit 1396

Wildes Campen

Übernachten außerhalb von ausgewiesenen Campingplätzen ist nicht erlaubt.

Fahrtickets per App

Mit der App »Jadrolinija« oder online unter jadrolinija.hr kann man Fahrtickets bequem vorab erwerben. Das erspart Wartezeiten an den Verkaufsstellen.

Extrakosten

Eine kroatische Besonderheit ist die Verpachtung des beinahe gesamten Freizeit- und Gastronomiebereichs. So kommt es vor, dass man für die Benutzung der Tischtennisplatte oder Wasserrutsche im Freibad gesondert zahlen muss.

Abendunterhaltung

Sowohl auf den Campingplätzen als auch in deren Umgebung finden jeden Abend bis weit nach Mitternacht laute Musikveranstaltungen statt, verbunden mit entsprechendem Autolärm. Auch Strandpartys können die Nachtruhe beeinträchtigen.

Hüllenlos campen

Rab gilt als die Wiege der Freikörperkultur. 1936 soll der englische König Edward VIII. mit seiner Gemahlin mit offizieller Erlaubnis nackt in der Kandarolabucht gebadet haben. Heute gibt es vor allem in Istrien und rund um die Kvarner-Bucht zahlreiche Campingplätze für Naturalisten.

Strom, Gas und Sprit

Netzspannung 230 Volt. Gasflaschen, die nicht älter als fünf Jahre sind, kann man bei INA auffüllen lassen. Einen Adapter sollte

man dabei haben. Kraftstoff in Reservekanistern ist nicht erlaubt. Beim Dieseltanken auf die Bezeichnung »Eurodiesel« achten, da anderer nur für Lkw geeignet ist. Tankstellen sind in der Regel 7 bis 20, im Sommer meist bis 22 Uhr geöffnet, in großen Städten und an internationalen Fernverkehrsstraßen auch rund um die Uhr. LPG (»Autoplin«, »Plin«, UNP) ist erhältlich, Adapter (Dish-Anschluss) wird benötigt. Derzeit gibt es je eine Erdgastankstelle (CNG, »Zemni plin«, »Prirodni Plin«) in Zagreb und Rijeka.

Einreisebestimmungen

Personalausweis oder Reisepass. Deutscher Führerschein und Fahrzeugschein. Internationale Versicherungskarte empfohlen. Nationalitätenkennzeichen auch am Wohnanhänger.

EU-Heimtierausweis mit gültiger Tollwutimpfung sowie dem Nachweis von bestimmten Nicht-EU-Ländern wie Serbien. Leinenpflicht für Hunde. Kampfhunde müssen einen Maulkorb tragen; Terrier, Typ Bull, und ihre Mischlinge müssen im Register des FCI eingetragen sein.

Wichtige Verkehrsregeln

Lichtpflicht vom letzten Sonntag im Oktober bis zum letzten Sonntag im März. Warnwestenpflicht. Die Mitnahme eines Ersatzglühlampensets wird empfohlen, falls keine Xenon-, LED- oder Neon-Scheinwerfer verwendet werden. Schienenfahrzeuge haben stets Vorrang. Schul- oder Kinderbusse dürfen nicht überholt werden, wenn sie zum Ein- oder Ausstieg anhalten. Gebührenpflichtige Parkzonen sind gekennzeichnet, Bezahlung in bar am Parkautomaten oder per SMS. Das Nationalitätenkennzeichen muss nicht nur am Fahrzeug, sondern auch am Wohnanhänger vorhanden sein.

Ladung darf nach vorne höchstens 1 m und nach hinten ein Sechstel der aufliegenden Ladung überstehen; Kennzeichnung mit rotem Tuch, bei Anhängern mit einem Schild (50 × 50 cm) mit fluoreszierenden

orange-weißen Schrägstreifen; nachts und bei schlechter Sicht zusätzlich Leuchte und Kennzeichnung mit fluoreszierender roter Substanz. Bei Überstand von mehr als 20 cm über die vorderen oder hinteren Parkleuchten des Fahrzeugs benötigt man Leuchte und katadioptrischen Sensor, der nach vorne weiß und hinten rot strahlt.

Es gilt eine witterungsabhängige Winterreifenpflicht je nach Beschilderung, Mindestprofiltiefe 4 mm. Schneeketten müssen mitgeführt und bei schnee- und eisbedeckten Straßen benutzt werden. In den Regionen Lika und Gorski Kotar sind Schneeketten generell vorgeschrieben.

Jeder Unfall muss der Polizei gemeldet werden. Fahrzeuge mit Karoserieschaden dürfen Kroatien nur mit polizeilicher Schadensfeststellung verlassen.

Tempolimits

Für Fahrer unter 25 Jahren gilt außerorts Tempo 80, auf Schnellstraßen 100 und auf Autobahnen 120.

Maut

Autobahnen sind für alle Fahrzeuge gebührenpflichtig. Fahrzeuge über 1,9 m Gesamthöhe werden höher bemautet, wobei Aufbauten wie Dachboxen nicht eingerechnet werden. Die Klassifizierung für Gespanne und Wohnmobile erfolgt abhängig von Achszahl und Fahrzeughöhe. Bezahlt wird die gefahrene Strecke. Beim

ADAC Empfehlung

Der Hochsommer ist Festivalzeit. So gibt es seit 1954 im Juli das Filmfestival im antiken Amphitheater Pula mit kroatischen und internationalen Filmen. Im römischen Forum von Zadar gibt es Konzerte.

Einfahren zieht man ein Ticket, beim Verlassen der mautpflichtigen Strecke wird bar, mit Kredit- oder EC-Karte bezahlt. Bargeldlose Bezahlung ist auch über das Electronic Toll Collect System (ETC) möglich. Für 122 Kuna gibt es über die Autobahngesellschaft HAC (hac.hr) und an einigen Mautstationen Transponder, die mit mindestens 100 Kuna aufgeladen werden müssen. Sie sind wiederaufladbar und bringen einen Preisvorteil von etwa 20 %.

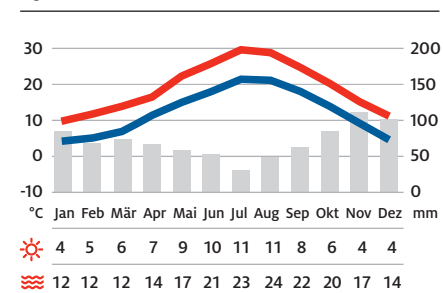
Bei Einreise aus Slowenien zu beachten: In Slowenien gibt es seit 2022 nur noch digitale Vignetten, aber nur wenige Dars-Verkaufsstellen, wo mit langen Wartezeiten zu rechnen ist. Vignetten am besten vorab online erwerben (evinjeta.dars.si).

Zusatzgebühren fallen für den Učka-Tunnel (A 8), den Sveti-Ilija-Tunnel (D 532) im Biokovo-Gebirge und die Mirna-Brücke zwischen Nova Vas und Višnja an. Seit 2020 ist die Brücke nach Krk mautfrei.

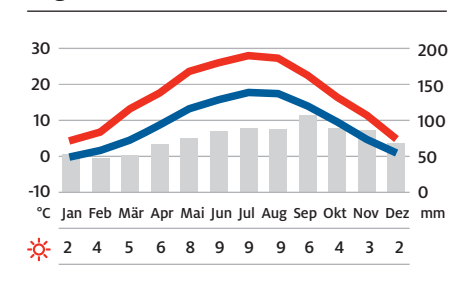
Tempolimits

	inner-orts	außer-orts	Schnell-straße	Auto-bahn
Pkw	50	90	110	130
Gespann	50	80	80	90
WoMo bis 3,5 t	50	90	110	130
WoMo über 3,5 t	50	80	80	90

Split



Zagreb



■ Höchstemperatur (°C) ■ Tiefsttemperatur (°C) ■ Niederschlag (mm)
 ☀ Sonnenstunden/Tag 🌊 Wassertemperatur (°C)

ADAC TOP-EMPFEHLUNGEN IN ROM

- Colosseo**
 Das größte je erbaute Amphitheater ließ Kaiser Flavius Vespasianus 72 n. Chr. für Gladiatorenkämpfe, Tierhatzen und Seeschlachten errichten. Es fasste 55.000 Zuschauer und gehört zu den „Sieben neuen Weltwundern“.
- Piazza Navona**
 Das barocke Platzensemble mit seinen vornehmen Palästen und Kirchen ist eine herrliche Kulisse für Flaneure. Den Mittelpunkt bildet Berninis Vierströmebrunnen.
- Pantheon**
 Der einzige vollständig erhaltene Kuppelbau der Antike ist die letzte Ruhestätte für den Renaissance-Künstler Raffael und die italienischen Könige Vittorio Emanuele II. und Umberto I.
- Galleria Borghese**
 Hochkarätige Kunstsammlung mit dramatischen Marmorskulpturen und Meisterwerken von Tizian, Cranach und Rubens. Weite Rasenflächen und duftende Zitrussträucher bestimmen den umliegenden Park.
- MAXXI**
 Der zeitgenössischen Kunst huldigt der 2010 eröffnete elegante Bau von Zaha Hadid. Das Museo Nazionale delle Arti del XXI Secolo präsentiert Installationen, Fotografie und Design sowie Performances.
- Santa Maria Maggiore**
 Unter Sixtus III. 432 bis 440 errichtete Papstbasilika mit prunkvollen Mosaiken und einer vergoldeten Kassettendecke aus dem 16. Jahrhundert.
- Terme di Caracalla**
 Im Jahr 216 eröffnete Kaiser Caracalla die beeindruckende Freizeitanlage mit Wasserbecken, Schwitzbädern, Sport- und Gymnastikplätzen, Bibliotheken und Gärten.
- Centrale Montemartini**
 Eigentlich nur als Übergangslösung während der Restaurierungsarbeiten

auf dem Kapitol gedacht, ist es aus der römischen Museumslandschaft nicht mehr wegzudenken: Im ehemaligen Elektrizitätswerk stehen antike Marmorskulpturen und Reliefs neben schweren gusseisernen Maschinen und wirken faszinierend zerbrechlich.

- Cappella Sistina, Vatikan**
 Das Highlight der Vatikanischen Museen ist die 1475 bis 1481 für Papst Sixtus IV. erbaute Hauskapelle mit ihren weltberühmten Fresken von Michelangelo.
- Villa Farnesina**
 Eines der schönsten Beispiele der italienischen Hochrenaissance mit fantastischen Fresken. Bankier Agostino Chigi „il Magnifico“ feierte hier prunkvolle Empfänge und Bankette.

Weitere Informationen zu den touristischen Highlights in dieser Stadt:

- ADAC Reiseführer Rom
- pincamp.de/italien/latium

LA 1150



Bolsena/Lago di Bolsena | Massimo Camping

► **DIREKT AM SEE** Weitgehend naturbelassener, kleiner und gepflegter Platz direkt am Strand des Bolsena-Sees. Ebenes Wiesengelände mit Büschen und zum Teil alten Bäumen, zwischen Straße und See. Nachbarplatz angrenzend. Etwa 70 m langer und 10 m breiter Sandstrand sowie ca. 300 qm große Liegewiese. 3,5 km 0,05 km Unter deutscher Leitung. **Mehr Details: pincamp.de/la1150**

Platz: (3A) **Sanitär:** **Shopping:** 3,5 km **Freizeit:** **Baden:**

Betrieb 2024: 1.5.–16.9. **Gelände:** 310 m 1 ha 50 Tou (80–90 m²) **Mietunterk.:** 14 **ADAC Vergleichspreis 2024 (EUR):** 63.50 **Einzelpreise:** P/N 15.-, K/N (bis 2/bis 6) inkl./8.-, St/N inkl. 2 P 44.-, Strom/kWh -70, Reservierung 5.-, H/N 3.-, KT/N -50 **Inklusive:** WD **ADAC Campcard 2024:** Standplätze 1.5.–1.7. ab 37.-EUR 31.45 EUR (-15%) / 2.9.–16.9. ab 35.-EUR 29.75 EUR (-15%)

Anfahrt: Via Cassia Nord, km 116,7 1023 Bolsena **T:**+390761798738 **I:**massimo.bolsena@libero.it **B:**42,65303 42°39'11"N L:11,94443 11°56'40"E

LA 1300



Bolsena/Lago di Bolsena | Lido Camping Village

► **DIREKT AM SEE** ► **FAMILIENFREUNDLICH** Ebenes, in große Flächen gegliedertes, dicht von mitelhohen und hohen Laub- und Nadelbäumen sowie vielen Ziersträuchern bestandenes Gelände. Von Feldern umgeben. Stellenweise Blick auf den See. Etwa 350 m langer und bis zu 20 m breiter Strand. Uferlinie mehrfach geschwungen. Anschließend ca. 200 m lange, schmale Liegewiese. 2 km 0,3 km Schalldichte Diskothek. **Mehr Details: pincamp.de/la1300**

Fortsetzung → **LA 1300**

Platz: (3A) **Sanitär:** **Shopping:** **Freizeit:** **Baden:** 450 m² (17.–31.8.)

Betrieb 2024: 20.4.–30.9. **Gelände:** 305 m 10 ha 550 Tou (45–60 m²) 20 Dau **Mietunterk.:** 61 **ADAC Vergleichspreis 2024 (EUR):** 42.- bis 50.- **Einzelpreise:** P/N 10.-, K/N (bis 2/bis 9/bis 14) inkl./4.50/5.50, St/N 12.50 bis 20.50, WD 1.-, H/N 4.-, KT/N -50 **Inklusive:** Strom **ADAC Campcard 2024:** Geldautomat

Anfahrt: SS Cassia, km 111 1023 Bolsena **T:**+390761799258 **I:**info@lidocampingvillage.it **B:**42,6272 42°37'38"N L:11,99465 11°59'41"E

Bolsena/Lago di Bolsena | Blu International Camping

► **DIREKT AM SEE** Ebenes, in große Flächen gegliedertes Wiesengelände mit mittelhohen Laubbäumen. Ein neuer Platzteil mit noch junger Bepflanzung. Zwischen Straße und See. Über einen Geh- und Fahrradweg zum ca. 70 m langen und 7 m breiten Sandstrand. 1 km 0,1 km **Mehr Details: pincamp.de/la1310**

Platz: (8A) **Sanitär:** **Shopping:** (20.5.–24.9.) **Freizeit:** (14.4.–25.9.) **Baden:** 20×10 m (20.5.–17.9.)

Betrieb 2024: 20.4.–8.10. **Gelände:** 300 m 3 ha 350 Tou (40–70 m²) 2 Dau **Mietunterk.:** 35 **ADAC Vergleichspreis 2024 (EUR):** 38.50 **Einzelpreise:** P/N 9.-, K/N (bis 2/bis 5) inkl./4.-, St/N 10.-, H/N 3.-, KT/N -50 **Inklusive:** WD, Strom, FB **ADAC Campcard 2024:** Standplätze 20.4.–30.6. ab 23.-EUR 19.55 EUR (-15%) / 1.9.–8.10. ab 23.-EUR 19.55 EUR (-15%)

Anfahrt: Via Cassia, km 111,650 1023 Bolsena **T:**+390761798855 **I:**info@blucamping.it **B:**42,63118 42°37'52"N L:11,99472 11°59'41"E

Marina di Montalto di Castro | California International C. Village

► **DIREKT AM MEER** An ein Feriendorf angeschlossener, weitläufiger Urlaubsort unter hohen Pinien. Badefans haben die Wahl zwischen dem großen Wasserpark und dem Sandstrand am Meer. Ebenes, teils leicht welliges, naturbelassenes Gelände in einem Pinienwald. Im strandnahen Teil zusätzlich Kunststoff-Mattendächer. Beim Strand eine kleine Düne. In ländlicher Umgebung. Etwa 300 m langer und 30 m breiter Sandstrand. 4 km 4 km Freibad öffentlich. **Mehr Details: pincamp.de/la1700**

Platz: (6A) **Sanitär:** **Shopping:** **Freizeit:** 15 km **Baden:** 1500 m²

Gelände: 14 ha 300 Tou (40–70 m²) 50 Dau **Mietunterk.:** 156

Anfahrt: Loc. Le Caselletta 1014 Marina di Montalto di Castro **T:**+390766802848 **I:**info@californiacampingvillage.com **B:**42,30468 42°18'17"N L:11,62372 11°37'25"E

Tarquinia | Camping Village Europing

► **DIREKT AM MEER** Überwiegend ebenes Gelände unter hohen, lichten Pinien. Vorgelagert ein bis zu 100 m breiter, bewachsener Dünengürtel sowie die Versorgungs- und Freizeiteinrichtungen. Von Dauercampern geprägt. Etwa 150 m langer und bis zu 50 m breiter Strand. 5 km 0,05 km Separates Abstellen der Pkws gilt nur für einen Teil der Standplätze. **Mehr Details: pincamp.de/la1800**

Platz: (3–6A) **Sanitär:** 12 **Shopping:** **Freizeit:** 5 km **Baden:** 25×20 m

Gelände: 22 ha 600 Tou (50–90 m²) 135 Dau **Mietunterk.:** 254

Fortsetzung →

Freizeit 2,4
Baden 1,9

LA 1310



ADAC Campcard

LA 1700



LA 1800



Fortsetzung →

LR 1320



Saint-Jean-du-Gard/Gardon | Camping Les Sources

Leicht geneigtes, teils auch gestuftes und terrassiertes Gelände. Durch Hecken aufgelockert, überwiegend alter Baumbestand. Blick auf Berge. 1,2 km 0,3 km Geführte Wanderungen.

Online buchen auf pincamp.de/lr1320

Platz: 50 (6-10A) 22 (6-10A) GB Sanitär: w Sanitär: w Shopping: VE Freizeit: 1,3 km (1.4.-20.9.) Baden: 20x8m (1.4.-30.9.)

Betrieb 2024: 1.4.-20.10. Gelände: 235 m 2,7 ha 72 Tou (70-85 m²) Mietunterk.: 37
 ADAC Vergleichspreis 2024 (EUR): 33.32 Einzelpreise: P/N 6.80, K/N (bis 8) 5.80, St/N inkl. 3 P 32.-, Reservierung 20.-, H/N 3.-, KT/N -.66 Inklusive: WD, Strom, WLAN, FB

Anfahrt: Route de Mialet 30270 Saint-Jean-du-Gard T: +33688395485 I: campingsources@orange.fr
camping-des-sources.fr B: 44,11343 44°6'48"N L: 3,89188 3°53'31"E

LR 1340



Saint-Jean-du-Gard/Gardon | Camping Mas de la Cam

FAMILIENFREUNDLICH Ein absolut familienfreundlicher Campingplatz mit großem Angebot für Kinder und sehr engagiertem Besitzer. Leicht geneigtes und stellenweise gestuftes Wiesengelände mit zahlreichen Büschen, Hecken und Bäumen, dazwischen Freiflächen. Zum Hang hin mehrere Terrassen. Weite Bereiche gärtnerisch gestaltet. Von einem Bach durchzogen. Am Fluss Gardon. Rundblick auf bewaldete Berge. Badestelle am Fluss mit ca. 300m langer und bis zu 30m breiter Liegewiese. 3 km Geführte Wanderungen und Radtouren. Zwei Pumptracks auf dem Platz.

Online buchen auf pincamp.de/lr1340

Platz: 10A) Sanitär: w Sanitär: w Shopping: (1.7.-31.8.) (1.6.-9.9.)
 Freizeit: 3 km Baden: 350m², 150m² (15.5.-15.9.)

Betrieb 2024: 1.1.-31.12. Gelände: 205 m 7,5 ha 200 Tou (75-130 m²) Mietunterk.: 9
 ADAC Vergleichspreis 2024 (EUR): 64.82 Einzelpreise: P/N 11.50, K/N (bis 6) 9.-, St/N inkl. 2 P 40.-, Strom/N 12.-, Reservierung 18.-, H/N 6.-, KT/N -.66 (K inkl.) Inklusive: WD, WLAN, FB
 ADAC Campcard 2024: Standplätze 1.5.-4.7. ab 23.-EUR 19.55 EUR (-15%) / 25.8.-20.9. ab 23.-EUR 19.55 EUR (-15%)

Anfahrt: Route St. André-de-Valborgne 30270 Saint-Jean-du-Gard T: +33466851202
 I: camping@masdelacam.fr camping-cevennes.info B: 44,11237 44°6'45"N L: 3,85345 3°51'12"E
 Bei Zufahrt beachten: Die letzten 300m schmale Straße.

LR 1700



Langogne | Camping Les Terrasses du Lac de Naussac

Teils terrassiertes, teils gestuftes Wiesengelände mit jüngeren Bäumen und Sträuchern. An einem steilen Hang oberhalb des Sees, Standplätze teilweise leicht geneigt. Am Ortsrand. Weiter Blick über den See. In der Nähe ein Wassersportzentrum. 2 km 1 km Mehr Details: pincamp.de/lr1700

Platz: 40 (10A) 105 (6-10A) D GB Sanitär: w Sanitär: w Shopping: VE Freizeit: 2 km (1.4.-20.9.) Baden: 135m² 2km 0,1 km

Gelände: 1000 m 5,8 ha 145 Tou (100-120 m²) 20 Dau Mietunterk.: 25

Anfahrt: Lac de Naussac 48300 Langogne T: +33466692962 I: bonjour@naussac.com naussac.com
 B: 44,73457 44°44'4"N L: 3,83522 3°50'7"E

LR 1920

Les Vignes/Tarn | Huttopia Gorges du Tarn

BESONDERS SCHÖNE LAGE Gelände im lichten Laubwald am Fluss Tarn. Einige Standplätze nur für Zelte geeignet. 1 km Klassifikation erst nach Besichtigung möglich.

Online buchen auf pincamp.de/lr1920

Fortsetzung →

Fortsetzung → LR 1920

Platz: 65 (6-10A) 65 (6-10A) GB Sanitär: w Sanitär: w Shopping: VE Freizeit: 1,3 km (1.4.-20.9.) Baden: 110m²

Betrieb 2024: 11.5.-24.9. Gelände: 415 m 7 ha 140 Tou (65-90 m²) Mietunterk.: 55
 ADAC Vergleichspreis 2024 (EUR): 38.30 bis 56.30 Einzelpreise: P/N 9.-, K/N (bis 3/bis 10) inkl./8.50, St/N inkl. 2 P 29.- bis 47.-, Reservierung 20.-, H/N 5.30, KT/N -.40 Inklusive: WD, Strom, FB
 ADAC Campcard 2024: Standplätze 1.5.-4.7. ab 23.-EUR 19.55 EUR (-15%) / 25.8.-20.9. ab 23.-EUR 19.55 EUR (-15%)

Anfahrt: 48210 Les Vignes T: +4932212293705 I: gorgesdutarn@huttopia.com
europe.huttopia.com/site/gorges-du-tarn B: 44,28706 44°17'13"N L: 3,23407 3°14'3"E

Sainte-Enimie/Tarn | Yelloh! Village Nature et Rivière

Lang gestrecktes Gelände mit hohen Laubbäumen und Büschen. Am Fluss Tarn. Standplätze teils leicht geneigt. 3 km Mindestaufenthalt 3 Nächte. Geführte Kanutouren (mit Rückholservice).

Mehr Details: pincamp.de/lr1930

Platz: 16A) 29 GB Sanitär: w Sanitär: w Shopping: (5.5.-30.6.) 2 km 2 km
 Freizeit: 3 km Baden: 17x8 m

Betrieb 2024: 5.5.-15.9. Gelände: 450 m 2 ha 52 Tou (80-150 m²) Mietunterk.: 23
 ADAC Vergleichspreis 2024 (EUR): 35.- bis 56.- Einzelpreise: Vorauszahlung obligatorisch, P/N 8.-, K/N (bis 2/bis 6) inkl./6.-, St/N inkl. 2 P 26.- bis 47.-, H/N 6.-, KT/N -.50 (K inkl.) Inklusive: WD, Strom, WLAN
 Yelloh! Village ADAC Special Mit Rabattcode YVADAC23 10% auf tagesaktuelle Preise, außer Juli + August

Anfahrt: Route de Millau 48210 Sainte-Enimie T: +33466485736
 I: info@yellohvillage-nature-riviere.com camping-nature-riviere.com B: 44,34618 44°20'46"N
 L: 3,39542 3°23'44"E

Ispagnac/Tarn | Camping du Pré Morjal

Ebenes Wiesengelände zwischen einem Fahrweg und dem Fluss Tarn. Ein Platzteil mit altem Laub- und Nadelbaumbestand, ein kleinerer mit noch jungen Bäumen. Standplätze mit Hecken eingefasst. 0,3 km 0,4 km Freibad öffentlich. Mehr Details: pincamp.de/lr1950

Platz: 75 (10A) 45 (10A) GB Sanitär: w Sanitär: w Shopping: VE Freizeit: 0,5 km Baden: 17x8 m

Gelände: 530 m 3 ha 115 Tou (80-100 m²) Mietunterk.: 16

Anfahrt: Pré Morjal 48320 Ispagnac T: +33466454357 I: angelinabouteille@gmail.com
camping-premorjal.com B: 44,37237 44°22'21"N L: 3,53042 3°31'50"E

Bédouès/Tarn | Camping Chantemerle

Naturnaher, idyllisch am Fluss Tarn gelegener Platz mit Bademöglichkeit unterhalb einer alten Steinbrücke. Geneigtes, durch hohe Hecken und Baumreihen gegliedertes Wiesengelände. Umgeben von Wiesen und bewaldeten Höhen. Etwa 100m langer und bis zu 10m breiter, aufgeschütteter Sandstrand am Fluss. 0,8 km 0,6 km Mittagsruhe 12:30-15 Uhr. Am Stevenson-Fernwanderweg.

Online buchen auf pincamp.de/lr1965

Platz: 10A) D GB Sanitär: w Sanitär: w Shopping: VE Freizeit: 4 km (29.4.-30.9.) Baden: 17x8 m

Betrieb 2024: 7.4.-31.10. Gelände: 565 m 3 ha 77 Tou (58-110 m²) Mietunterk.: 27
 ADAC Vergleichspreis 2024 (EUR): 35.- Einzelpreise: Vorauszahlung obligatorisch, P/N 7.-, K/N (bis 1/bis 13) inkl./5.-, St/N inkl. 2 P 24.-, Strom/N 5.-, H/N 2.-, KT/N -.50 Inklusive: WD, WLAN
 ADAC Campcard 2024: Standplätze 1.5.-4.7. ab 23.-EUR 19.55 EUR (-15%) / 25.8.-20.9. ab 23.-EUR 19.55 EUR (-15%)

Fortsetzung →

LR 1930



Yelloh! Village

LR 1950



ADAC Campcard

LR 1965



ADAC Campcard